

IPP 印刷設定手順書 (Windows10)

ネットワークセンター

- ① 下記の URL からご自身の PC の環境に応じてプリンタードライバをダウンロードしてください。

■64bit 版

https://support.ricoh.com/bbv2/html/dr_ut_d/ipsio/history/w/bb/pub_j/dr_ut_d/4101034/4101034536/V3800/5240165/240165/history.htm

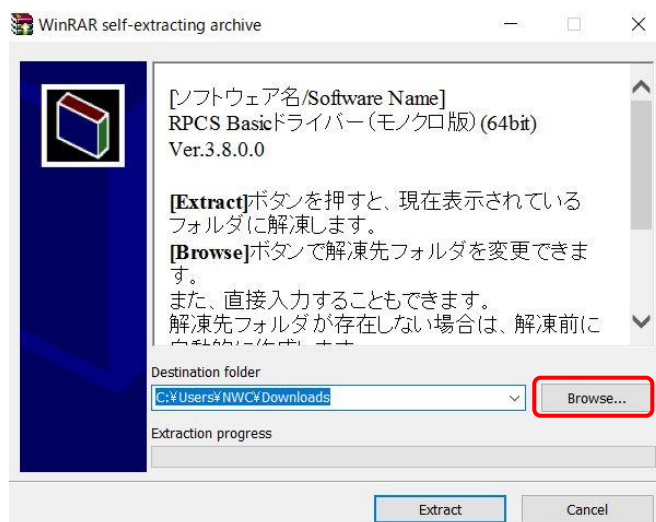
■32bit 版

https://support.ricoh.com/bbv2/html/dr_ut_d/ipsio/history/w/bb/pub_j/dr_ut_d/4101034/4101034535/V3800/5240164/240164/history.htm

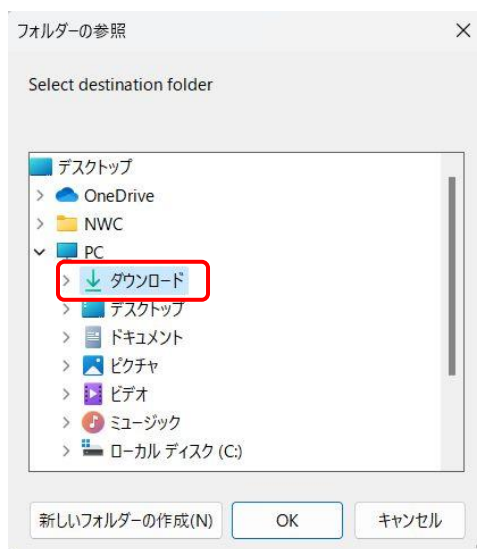


[OS のビット数がわからない方は 10 ページの付録を参照してください。](#)

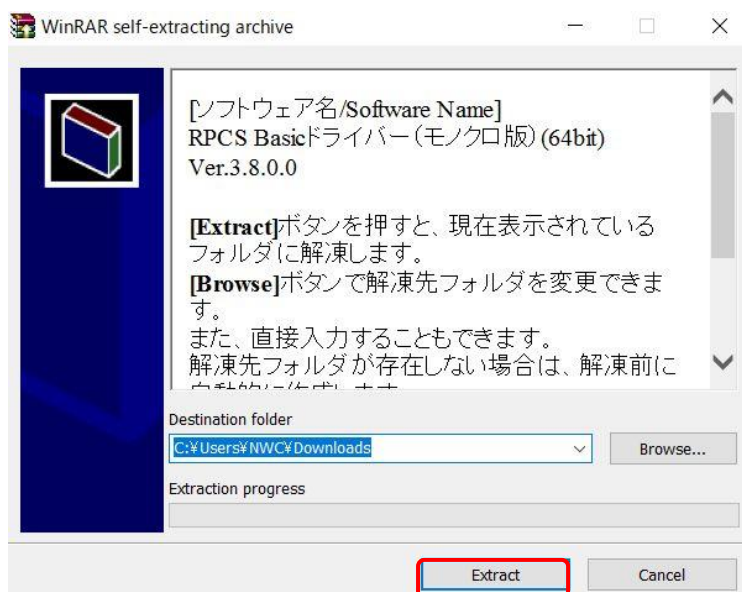
- ② ダウンロードしたファイルをダブルクリックしてください。



- ③ ダウンロードフォルダを選択して「OK」をクリックしてください。



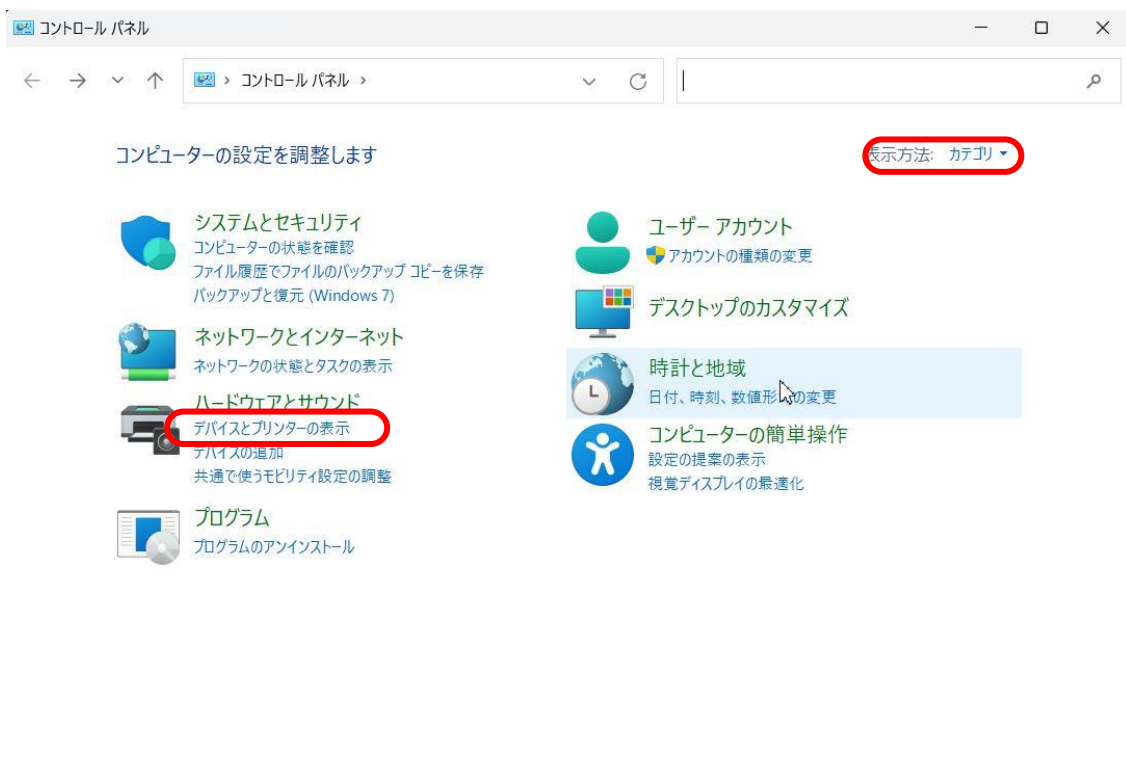
- ④ [Extract]をクリックしてください。



- ⑤ デスクトップの画面で、キーボードの「Windows キー」+「R」を同時に押してください。左下に「ファイル名を指定して実行」が表示されますので、「control」と入力し、OK をクリックしてください。



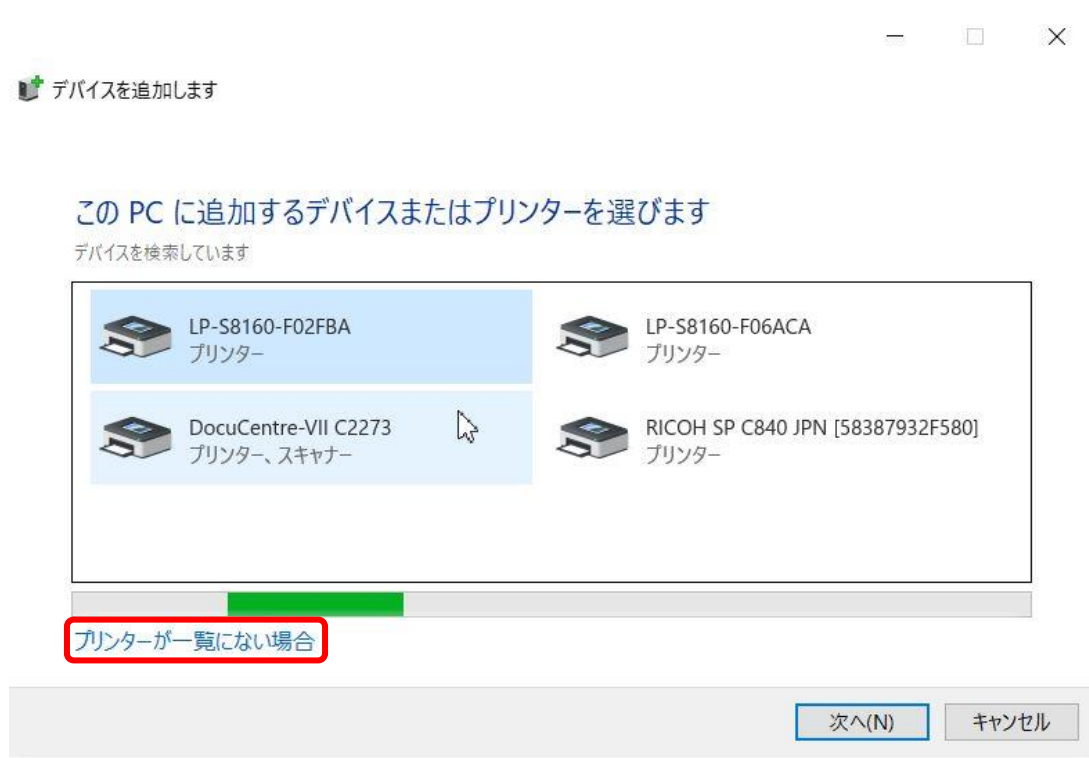
- ⑥ コントロールパネルで右上の表示方法で「カテゴリ」を選択してください。「デバイスとプリンターの表示」をクリックしてください。



⑦ プリンターの追加をクリックします。



⑧ プリンターが一覧にない場合をクリックしてください。



- ⑨ 「共有プリンターを名前を選択する」を選択して下記の URL を入力してください。
入力後に「次へ」をクリックしてください。

■習志野キャンパス

<https://st-nc-pr.toho-u.ac.jp/printers/narashino/.printer>

■大森キャンパス

<https://st-ns-pr.toho-u.ac.jp/printers/kango/.printer>



← プリンターの追加

その他のオプションでプリンターを検索

少し古いプリンターを検索する(R)

共有プリンターを名前を選択する(S)

参照(R)...

例: ¥¥<コンピューター名>¥<プリンター名> または
<http://<コンピューター名>/printers/<プリンター名>/.printer>

IP アドレスまたはホスト名を使ってプリンターを追加する(I)

Bluetooth、ワイヤレス、またはネットワーク検出可能プリンターを追加する(L)

ローカル プリンターまたはネットワーク プリンターを手動設定で追加する(O)

次へ(N)

キャンセル

⑩ ユーザー名、パスワードを入力し、「OK」をクリックします。

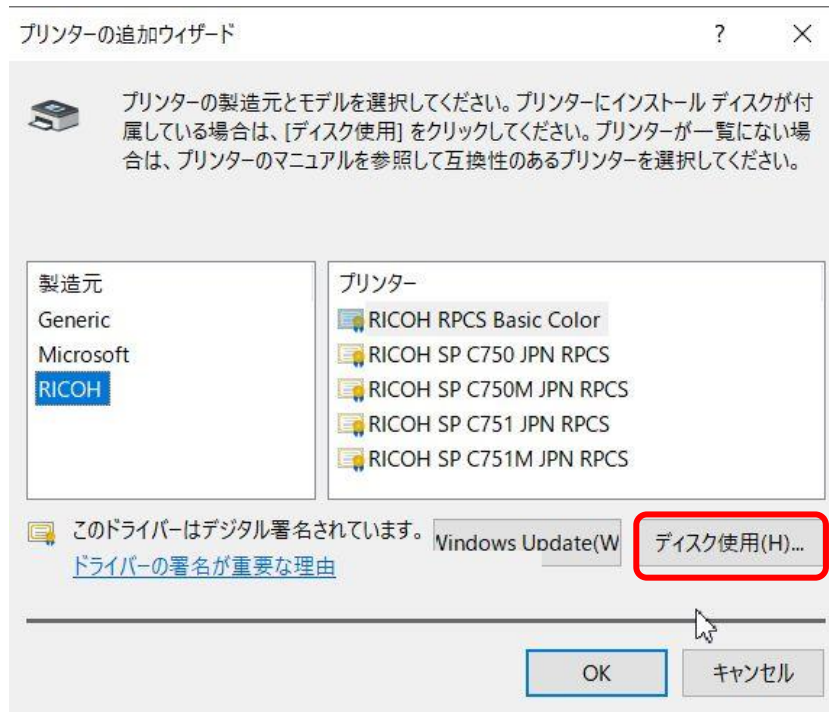
【重要】

ユーザー名は下記のように入力してください。

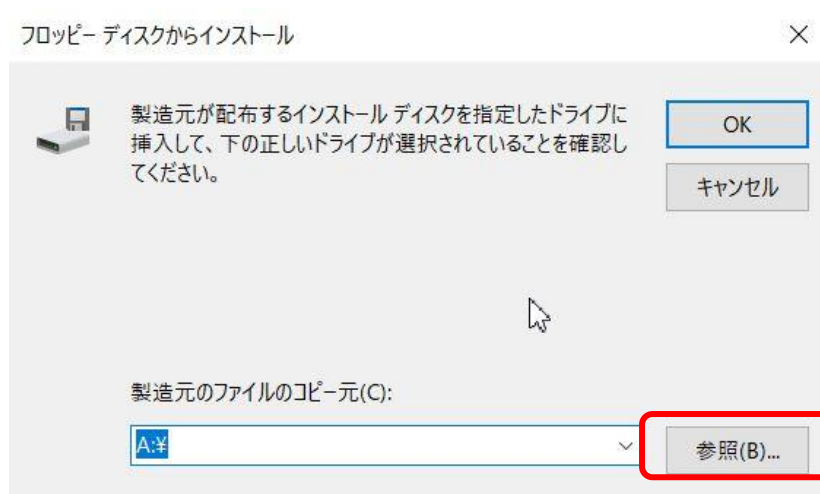
ユーザー名：st-ad¥<ユーザー名> 例： st-ad¥111111t



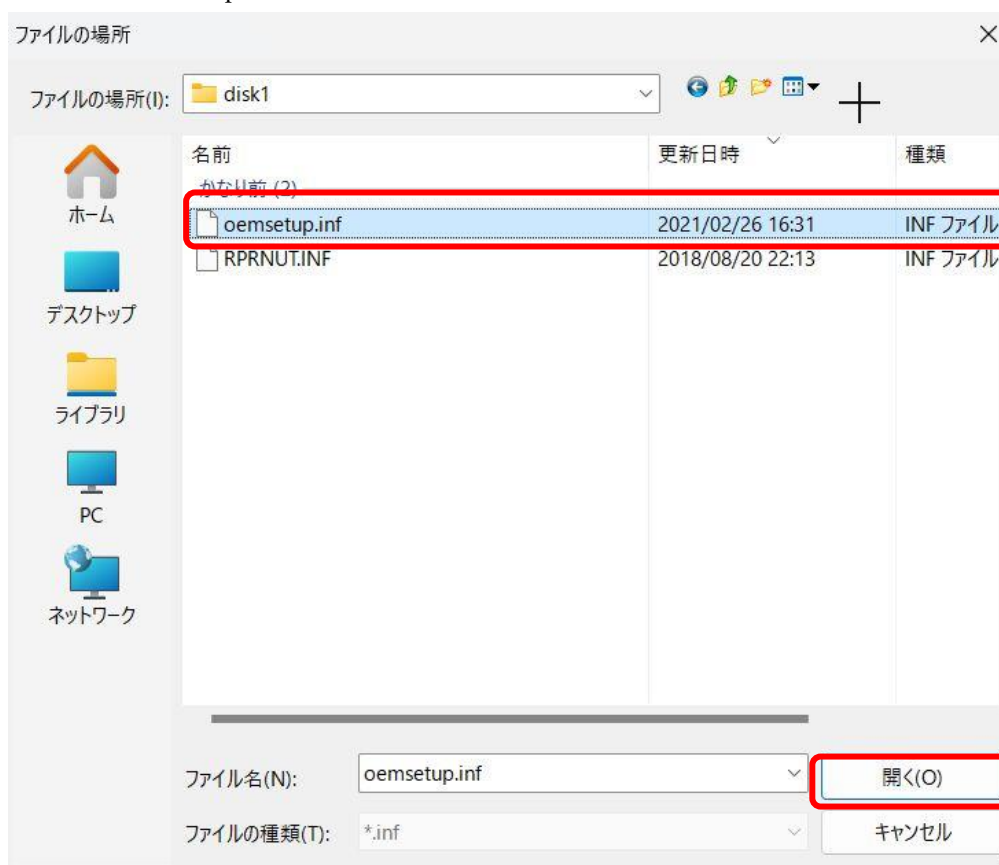
⑪ 「ディスク使用」をクリックします。



- ⑫ 「参照」をクリックします。



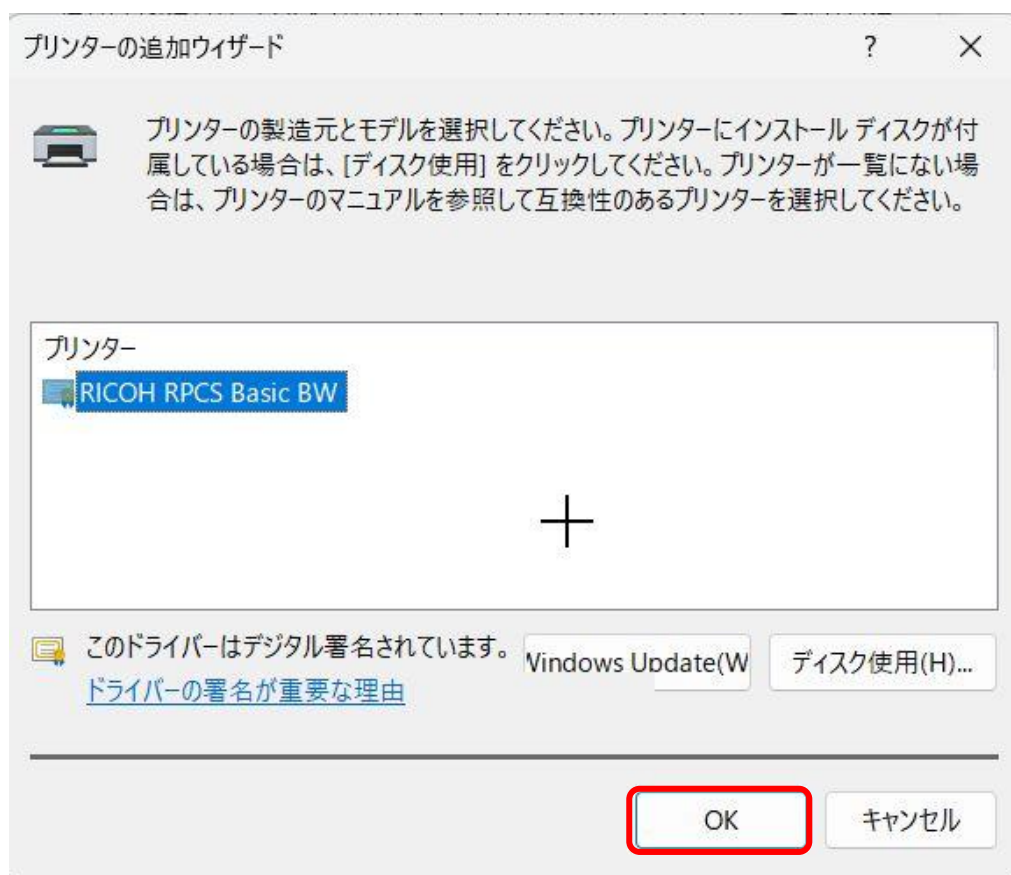
- ⑬ ファイルの場所「ダウンロード」選択し「240165」フォルダを開き「disk1」フォルダに進み「oemsetup.inf」ファイルを選択して「開く」をクリックします。



- ⑭ 「OK」をクリックします。



- ⑮ 「RICOH PRCS Basic BW」を選択し、「OK」をクリックします。



⑩ 下記画面のように表示されたら「次へ」をクリックします。

習志野キャンパス：Narashino(<https://st-nc-pr.toho-u.ac.jp> 上)が正しく追加されました。

大森キャンパス：Kango(<https://st-ns-pr.toho-u.ac.jp> 上)が正しく追加されました。



⑪ 「完了」をクリックしたら作業完了です。

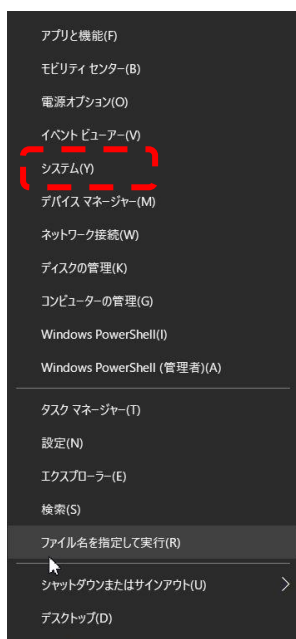


付録 OS の bit 数確認方法

1. [スタート]ボタンを右クリックします。



2. [システム]をクリックします。



3. 「システムの種類」でビット数を確認します。

設定

ホーム

設定の検索

システム

ディスプレイ

サウンド

通知とアクション

集中モード

電源とスリープ

バッテリー

記憶域

タブレット

マルチタスク

この PC へのプロジェクション

共有エクスペリエンス

詳細情報

お使いの PC は監視されており、保護されています。

[Windows セキュリティで詳細を確認する](#)

デバイスの仕様

デバイス名	DESKTOP-ELRKJRB
プロセッサ	Intel(R) Core(TM) i3-6100U CPU @ 2.30GHz 2.30 GHz
実装 RAM	4.00 GB (3.89 GB 使用可能)
デバイス ID	F4C1C803-4EB0-4C33-B10A-349F55547520
プロダクト ID	0321-1000-0001-1111-49
システムの種類	64 ビットオペレーティングシステム、x64 ベース プロセッサ
ペンとタッチ	このディスプレイでは、ペンスラフとタッチ入力には利用できません

コピー

この PC の名前を変更

Windows の仕様

エディション	Windows 10 Education
バージョン	22H2
インストール日	2021/03/29
OS ビルド	19045.2251