

ビデオ会議の前に

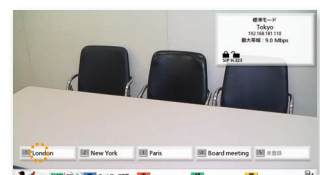
① 本体以外の機器(テレビ、ビデオカメラなど)がHDコム本体に接続され、電源が入っていることを確認する



② 本体の電源を入れる



③ ホーム画面が表示されます

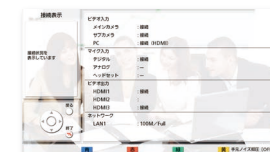


接続がうまくいかないとき



【状況表示】を押す

【戻る】を押すと、前の画面に戻ります。

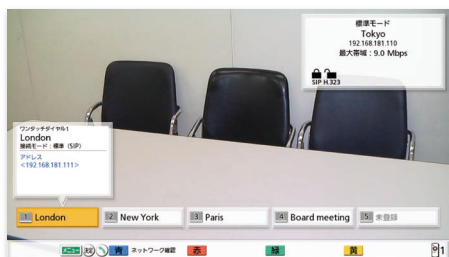


接続や接続機器に不具合がある箇所、または接続されていない機器がある箇所には「-」のマークが表示されます。使用している接続機器が本体と正しく接続されているか、接続機器の電源が入っているか、バウンダリーマイクロホン(デジタルインターフェイスタイプ)が5台以上接続されていないか確認してください。

ビデオ会議を始める

■ ホーム画面からワンタッチダイヤルで発信する

① 【ホーム】を押す



② 「ワンタッチダイヤル(1~5)」を押す
・選んだワンタッチダイヤルから登録先情報が表示されます

メモ 次の方法で発信することもできます。
●通信履歴から発信する ●宛先を直接入力して発信する

■ アドレス帳から発信する

① 【メニュー】を押す



② 【▲】【▼】で「アドレス帳を開く」を選び、【決定】を押す
【▲】【▼】【◀】【▶】で発信したい相手を選ぶ

メモ 短縮番号順に表示して短縮番号(1~600)を押して選択することもできます。

■ プロファイルから発信する

① 【メニュー】を押す



② 【▲】【▼】で「プロフィールを開く」を選び【決定】を押す
【▲】【▼】で発信したいプロフィールを選ぶ

③ 【開始】を押して発信する



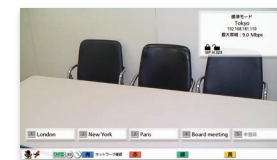
■ 着信に应答する



着信音が鳴り、ダイアログボックスが表示されたら【開始】を押す

着信が自動応答に設定されている場合は、着信音が一度だけ鳴った後、自動的に应答して通信が開始されます。

■ 通信を終了する



【終了】を押す

ホーム画面が表示されます

メモ 多地点通信の場合は、終了先を選択する画面が表示されます。

リモコン操作

よく使う機能は、専用ボタンにより簡単に操作ができます。



便利な機能(音声編)

■音量を調整する

通信中に「音量」を調整することができます。
●通信終了後は、設定した通信開始時の音量に戻ります。



【+】大きくなります
【-】小さくなります

- 通信中の音量を調整できます。
- HDコム本体付属のリモコンはHDコムの音量を調節します。テレビのリモコンを使ってテレビ側の音量調整も可能です。

■マイクオフにする

通信中に、自分の声を相手に聞こえないようにすること(マイクオフ)ができます。



便利な機能(映像編)

■ビデオカメラを操作する

●自分に接続されたPTZ(パン[左右方向]、チルト[上下方向]、ズーム)カメラを操作することができます。



【上】上方向
【下】下方向
【左】左方向
【右】右方向



【+】ズームイン
【-】ズームアウト



通信中に【カメラ操作】を押すと、相手のカメラを操作することもできます。

■画面・映像を共有する

- パソコンやサブカメラの映像を自分と通信相手のテレビに表示させることができます。
- 対応解像度 PC: Full-HD、WSXGA+、UXGA、WXGA++、WXGA+、FWXGA、SXGA、WXGA、HD、XGA、SVGA、VGA / サブカメラ: Full-HD、HD



共有を終了するときには【共有終了】を押す

- 通信相手の映像に戻ります。



便利な機能(その他)

■画面レイアウトを変更する

通信中に【レイアウト】を押す

- 押すたびに、順番に画面レイアウトが切り替わります。



例: 子拠点、1画面、シングルストリーム時

