

ホームページ更新マニュアル

[Windows/Mac 用]

ネットワークセンター

内容

Windows OS での接続方法.....	2
Mac OS X(10.4 以降)での接続方法	8

Windows OS からの接続方法

■NetDrive のインストール手順

1.NetDrive をダウンロードします。

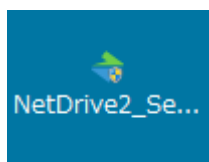
下記サイトからソフトをデスクトップにダウンロードして下さい。

ダウンロードサイト

https://nwc.toho-u.ac.jp/service/download/NetDrive2_Setup_2_6_19_977.exe

※ダウンロードする際に、ID/PW を求められます。ID/PW はメールと同じです。

2.NetDrive2-SETUP.exe をダブルクリックします。



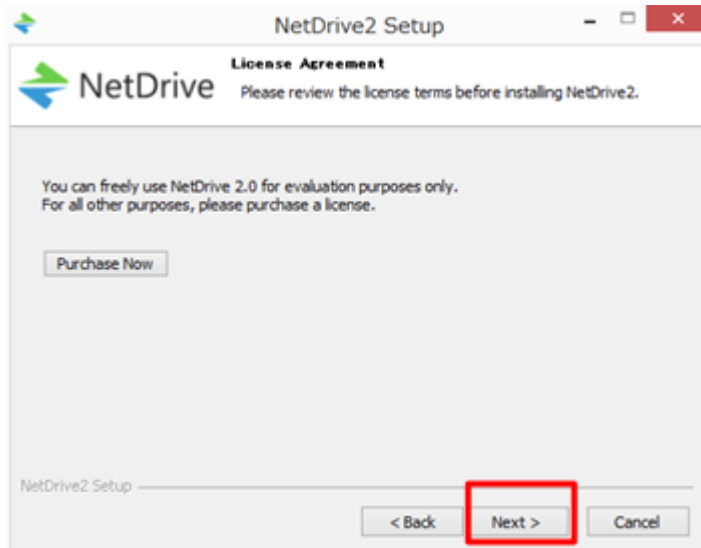
3. [次のプログラムにコンピュータへの変更を許可しますか]に[はい]をクリックします。



4.[I Agree]をクリックします

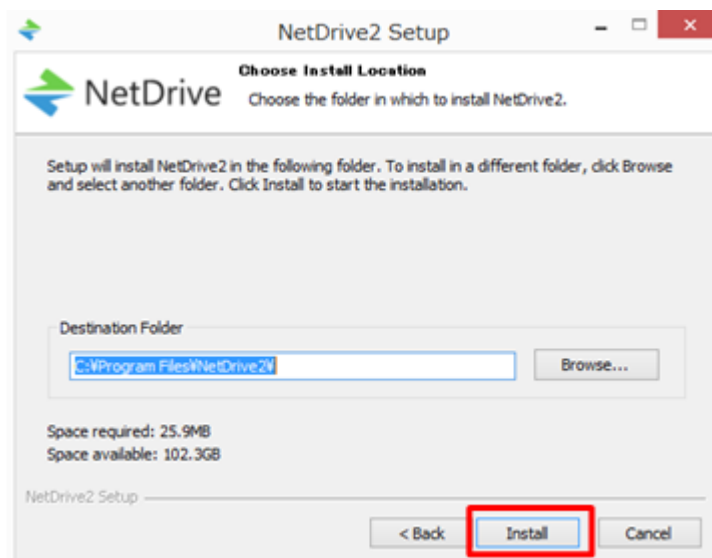


5.[Next]をクリックします。

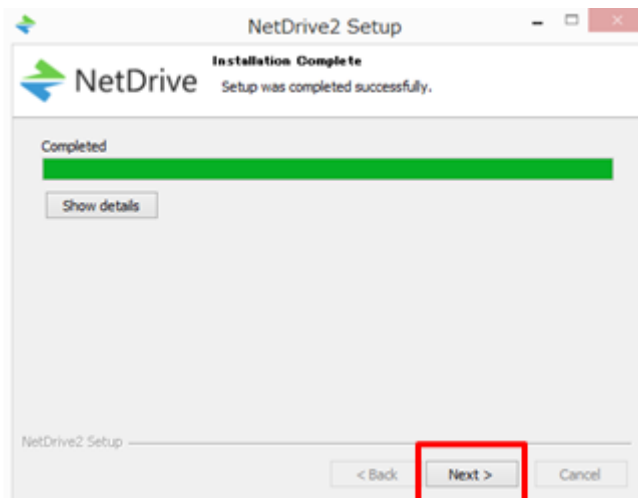


6.インストール先は、変更せずにそのまま問題ありません。

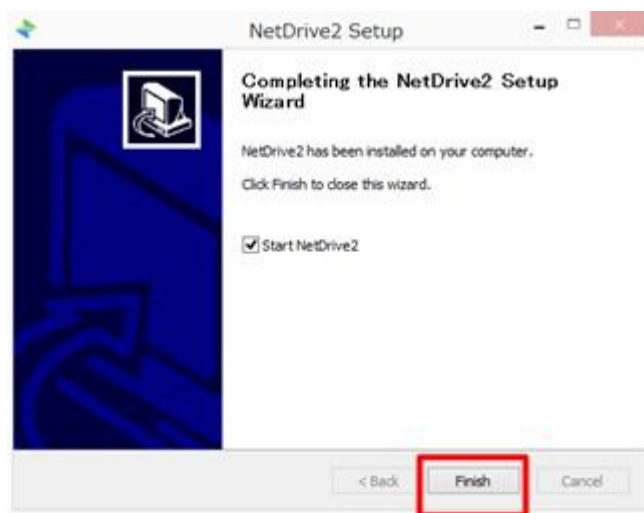
[Install]をクリックして下さい。



7.[Next]をクリックして下さい。

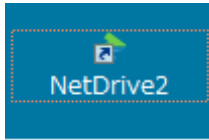


8.下記画面が表示されたら、インストールは完了です。
インストールが完了しましたら、再起動をして下さい。

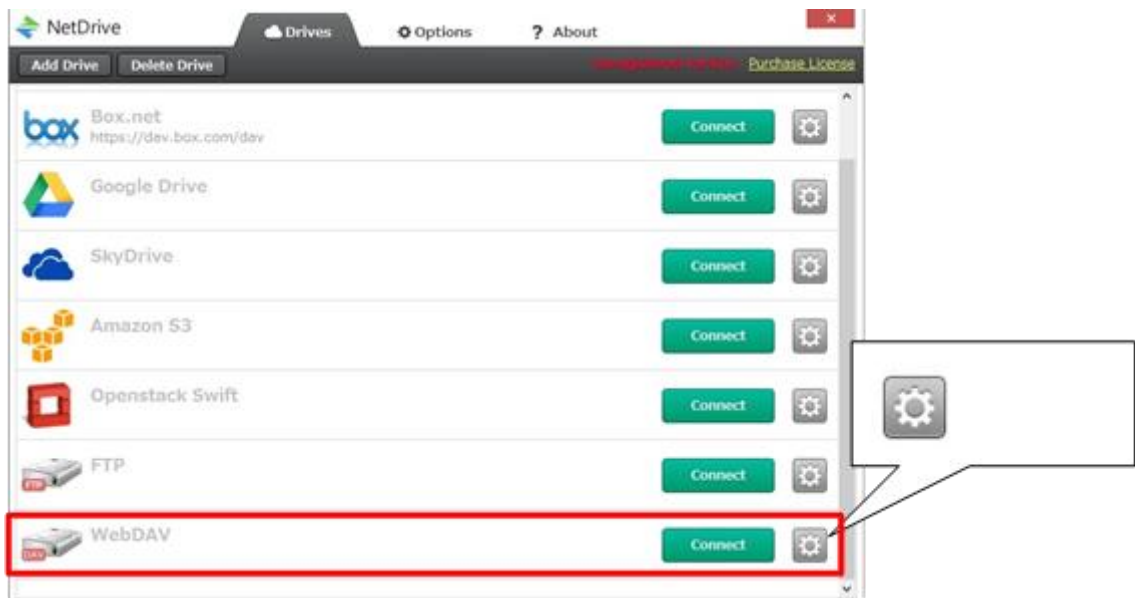


■ NetDrive の設定手順

1. NetDrive をダブルクリックします。

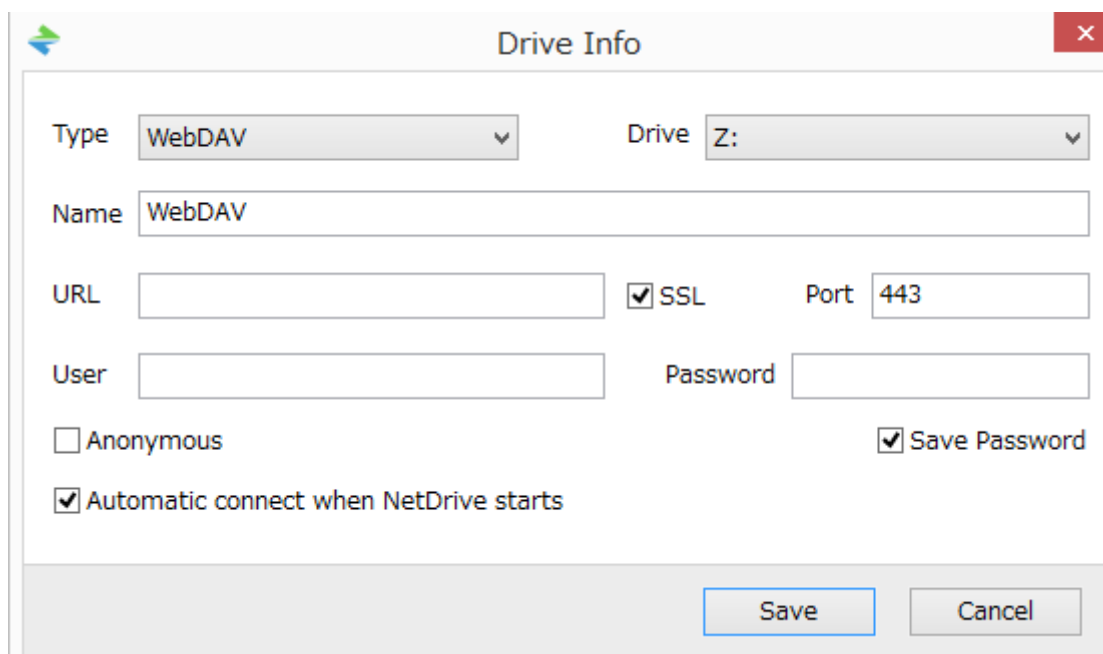


2. 設定画面が開きます。まず、WebDAV の項目にある設定ボタンを押してください。



3. 下記の内容を、設定画面に入力してください。

Type	WebDAV
Drive	Z
Name	任意の名前(EX : 研究室サイト)
URL	通知書に記述されている更新用URL
SSL	チェックをいれる
Port	443
SerDav	WebDav
Drive	Z:
User	更新担当者のID
Password	更新担当者のパスワード
Anonymous	チェックをいれない



Drive Info

Type: WebDAV Drive: Z:

Name: WebDAV

URL: [] SSL Port: 443

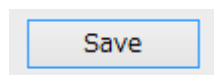
User: [] Password: []

Anonymous Save Password

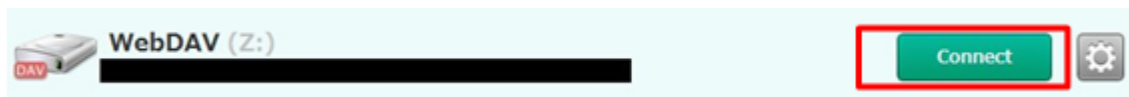
Automatic connect when NetDrive starts

Save Cancel

4. 入力が完了しましたら、[Save]をクリックして下さい。

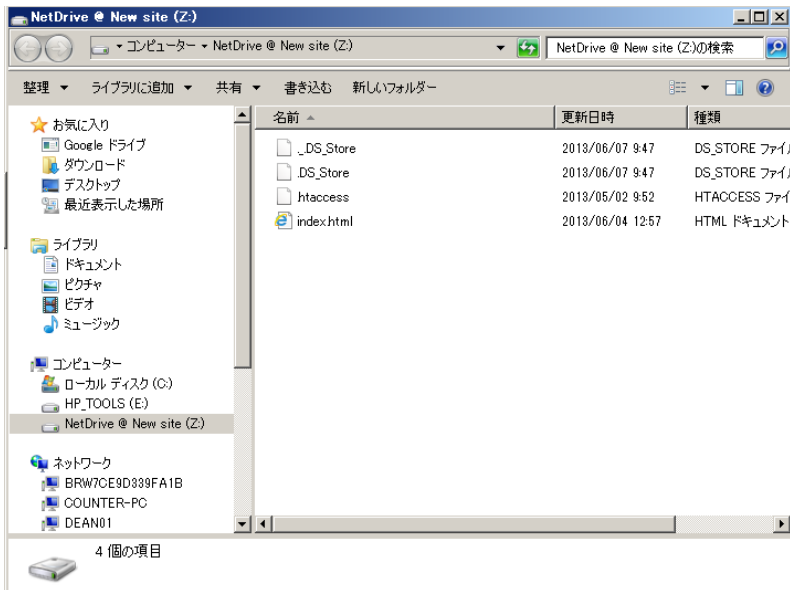


5. 上記が完了しましたら、[Connect]ボタンを押してください。



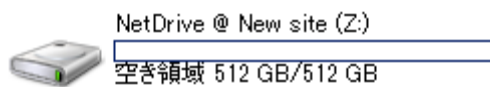
7.接続が完了いたしますと、Z ドライブが表示されます。

サーバ上の利用スペースが、お使いの PC の Z ドライブとして割り当てられました。



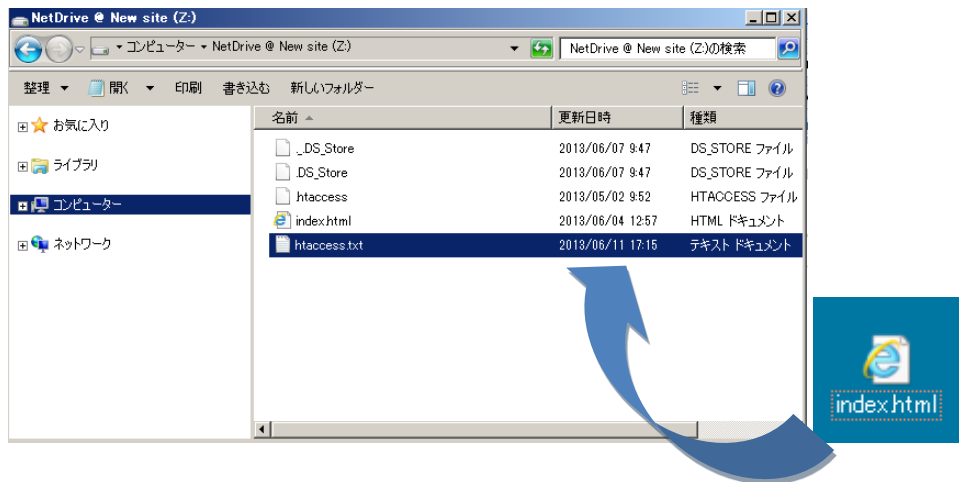
■ ホームページの更新手順

1. マイコンピュータを開きます。Z ドライブをダブルクリックします。



2. サーバ上のスペースが表示されます。

パソコン上にあるファイル等をドラッグ&ドロップなどの操作で簡単にアップロードやダウンロードができます。

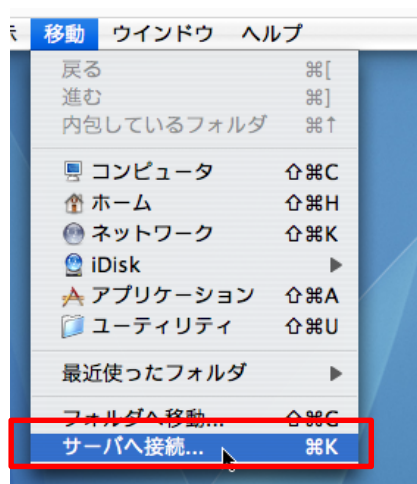


Mac OS X(10.4 以降)からの接続方法

1. アクティブなアプリケーションを Finder に切り替えます。
※デスクトップをクリックすると、Finder に切り替わります。



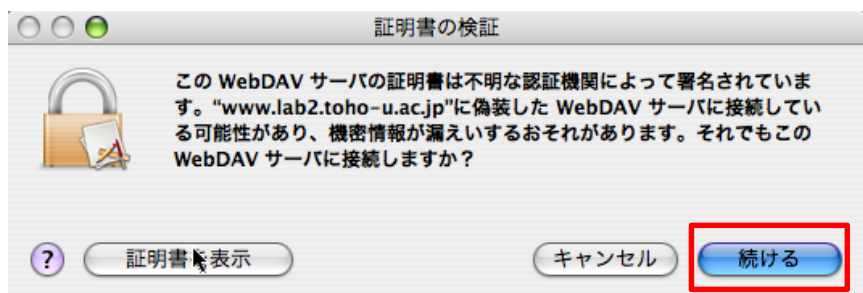
2. Finder のメニューから [移動]-[サーバへ接続...] を選択します。



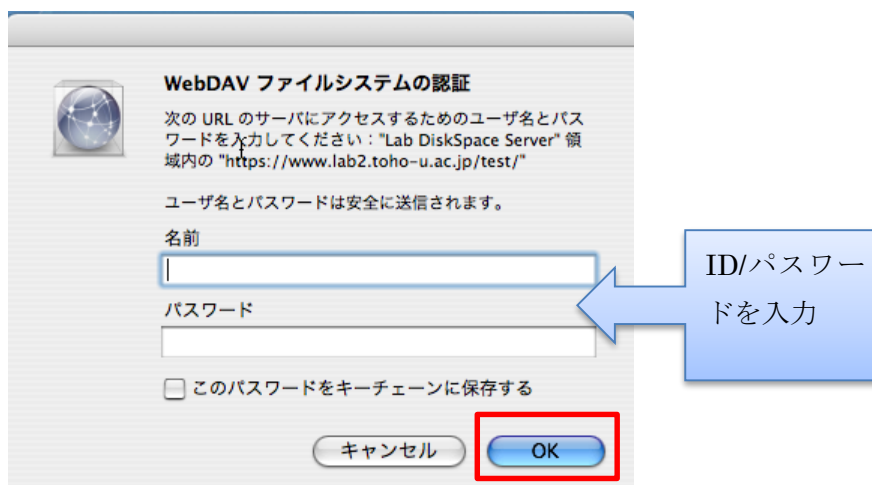
3. サーバアドレスを入力し[接続]をクリックします。
申請書にかかっている更新用 URL を記述してください。
※接続する際の URL は、**https** となりますのでご注意ください



3. 証明書の検証のポップアップ画面が表示されます。[続ける]をクリックしてください。



4. WEBDAV ファイルシステムの認証画面が表示されます。
更新担当者 ID/パスワードを入力して、[OK]をクリックします。



5. 認証が通りますと、ご自身が利用できますディレクトリ内が表示されます。
このウィンドウ内にドラックアンドドロップでファイルのアップロードを行ってください。

